



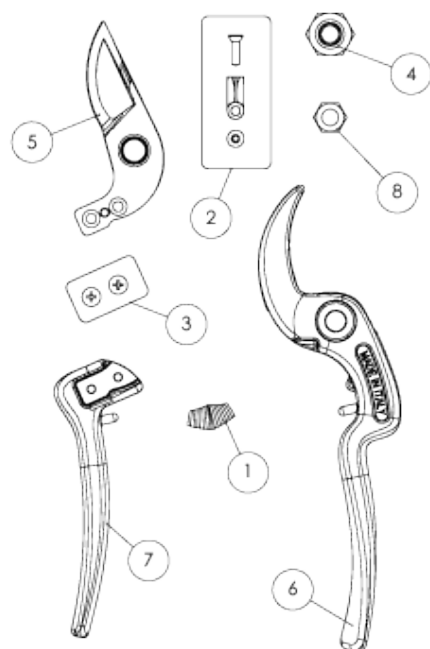
**Dettagli tecnici**

Cod.	Taglio	Lunghezza	Peso
ERGONOMIC	25 mm	21 cm	220 gr

**Descrizione**

Forbice professionale con **battuta curva** che permette di trattenere fermo il ramo in fase di taglio evitando il contraccolpo sul polso. L'impugnatura è di tipo universale **adatta a destri e mancini**. Il manico e la contro-lama in lega di alluminio leggero sono forgiati a caldo, il trattamento superficiale con ossidazione anodica permette una maggiore resistenza nel tempo. La lama in acciaio con alta percentuale di carbonio è forgiata a caldo. L'incavo nella lama **diminuisce lo sforzo** necessario al taglio perchè aumenta la penetrazione nel ramo. Come tutti gli utensili per la potatura manuale, è completamente **intercambiabile** e **regolabile**.

## Ricambi



ESPLOSO ERGONOMIC\_REV00

- |   |        |
|---|--------|
| 1 | TI1    |
| 2 | C2     |
| 3 | TI 3   |
| 4 | C4     |
| 5 | ERGO 5 |
| 6 | ERGO 6 |
| 7 | ERGO 7 |
| 8 | D13    |

## ELENCO

### LINK UTILI:



Apri pagina prodotto



Supporto & Assistenza