



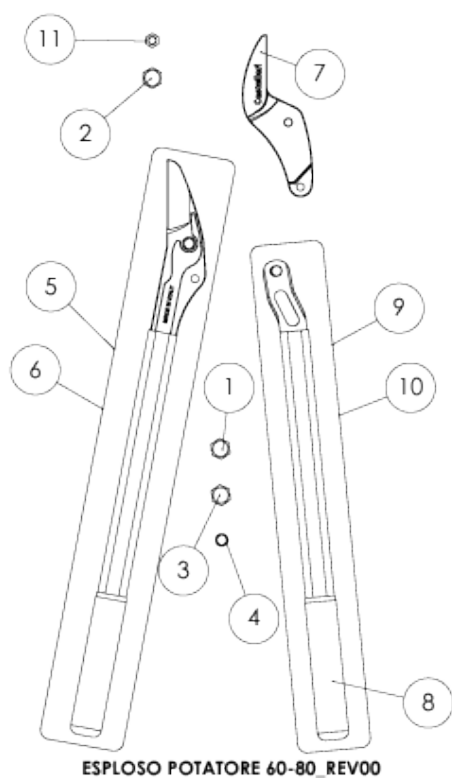
Dettagli tecnici

Cod.	Taglio	Lunghezza	Peso
POTATORE 60	35 mm	60 cm	960 gr
POTATORE 80	35 mm	80 cm	1140 GR

Descrizione

**Troncarami professionale a battuta dritta**, la forma affusolata della testa di taglio consente di raggiungere i rami più interni e vicini tra loro. Il movimento assistito dal **leverismo con tirante ad “S”**, permette di tagliare rami con diametro fino a 45 mm, senza sforzo né contraccolpi sull’operatore. Grazie alla sua costruzione questo troncarami gode del miglior rapporto apertura manici/capacità di taglio. I manici sono in alluminio estruso e anodizzato a sezione ovale, in grado di sopportare grandi tensioni. La lama ed il tirante ad “S” (con boccola), in acciaio con alta percentuale di carbonio, sono forgiati a caldo. La contro-lama in alluminio leggero è forgiata a caldo ed è garantita a vita. Regolabile e completamente intercambiabile. Il modello **POTATORE 60** è utilizzabile preferibilmente in viticoltura; mentre il **POTATORE 80** è specifico per frutteti (kiwi e peschi).

## Ricambi



1  
2/9  
3  
4  
5  
5  
6  
7  
8  
8  
9  
1/2/3/4/9

### ELENCO

T1  
T2  
T3N  
BS  
TL POT 60  
TL POT 80  
TCM  
MANOPOLA  
TTS 60  
TTS 80  
D13  
KIT RICAMBI

### LINK UTILI:

