



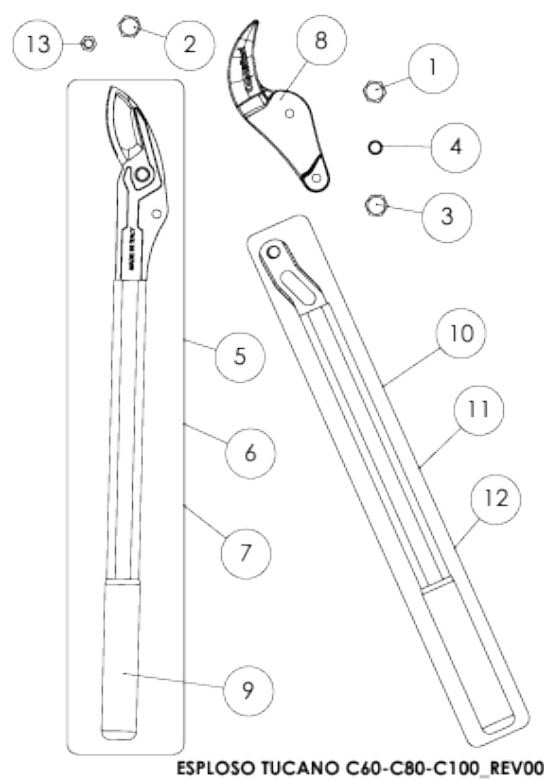
## Dettagli tecnici

Cod.	Taglio	Lunghezza	Peso
TUCANO C 60	40 mm	60 cm	1015 gr
TUCANO C 80	50 mm	80 cm	1190 gr
TUCANO C 100	50 mm	100 cm	1365 gr

## Descrizione

**Troncarami professionale a battuta curva**, la particolare forma curva della lama trattiene il ramo durante il taglio e la buca diminuisce l'attrito agevolando la potatura. Il movimento assistito dal **leverismo con tirante ad "S"**, permette di tagliare rami del diametro **fino a 50 mm**. Grazie alla sua costruzione questo troncarami gode del miglior rapporto apertura manici/capacità di taglio. I manici del **TUCANO C** sono in alluminio estruso e anodizzato a sezione ovale, in grado di sopportare grandi tensioni. La lama ed il tirante ad "S" (con boccola), in acciaio con **alta percentuale di carbonio**, sono forgiati a caldo. La contro-lama in **alluminio leggero è forgiata a caldo ed è garantita a vita contro la rottura**. È completamente intercambiabile. Dal momento che può essere utilizzato su qualsiasi pianta, questo troncarami trova grande diffusione tra i giardinieri.

Ricambi



- 1
- 2
- 3
- 4
- 5
- 6
- 6
- 7
- 8
- 8
- 8
- 9
- 1/2/3/4/9

ELENCO

- T1
- T2
- T3N
- BS
- T5 60
- T5 80
- T4
- MANOPOLA
- TTS 60
- TTS 80
- TTS 100
- D13
- KIT RICAMBI

LINK UTILI:



Apri pagina prodotto



Supporto & Assistenza