

F3015 F3015/F3015M



Documenti

KME3015

KME3015

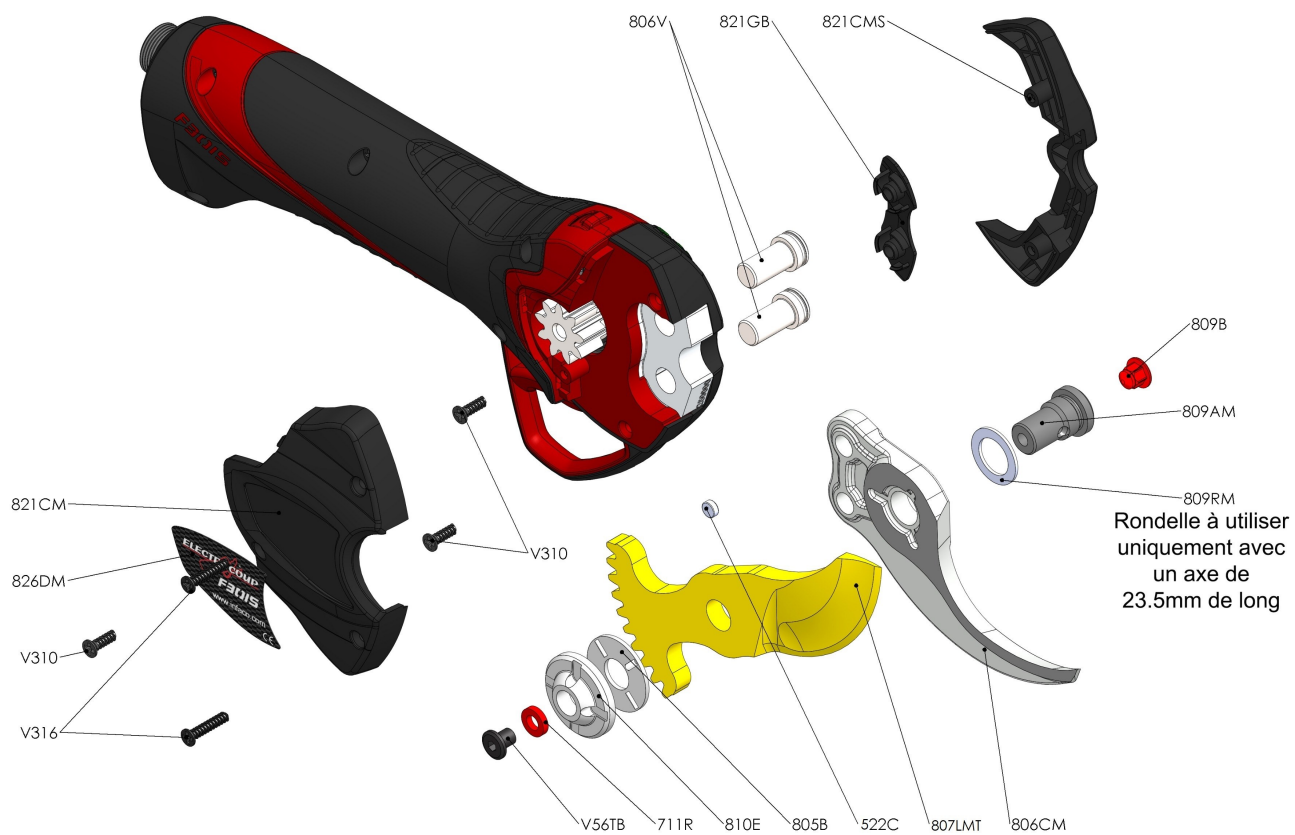


Illustrazione KME3015

Ref	Qty	Codice	Descrizione
806V	2	INF. 806V	VITE CONTROLAMA
821GB	1	INF. 821GB	TAPPO VITE CONTROLAMA F3015
821CMS	1	INF. 821CMS	Supporto carter removibile f3015 per kit medio
522C	1	INF. 522C	CALAMITA PER GRILLETTO
809B	1	INF. 809B	INGRASSATORE F3010 / F3015 / F3020
809AM	1	INF. 809AM	Perno lama f3015M
806CM	1	INF. 806CM	Controlama f3015 per kit medio
807LM	1	INF. 807LM	Lama f3015 per kit medio
807LMT	1	INF. 807LMT	Lama f3015 tin per kit medio
805B	1	INF. 805B	CUSCINETTO A RULLI
810E	1	INF. 810E	DADO LAMA F3015
711R	1	INF. 711R	OR PER DADO F3010
V56TB	1	INF. V56TB	VITE M5X6 CHC PER FISSAGGIO PERNO F3010- KIT MEDIO
821CM	1	INF. 821CM	Carter removibile per kit medio f3015
826DM	1	INF. 826DM	Etichetta f3015 per carter kit medio
V310	3	INF. V310	VITE PER PLASTICA A TESTA SVASATA M3X10
V316	2	INF. V316	VITE 3X16