

F3015 F3015/F3015M



Documenti

KS3015

KS3015

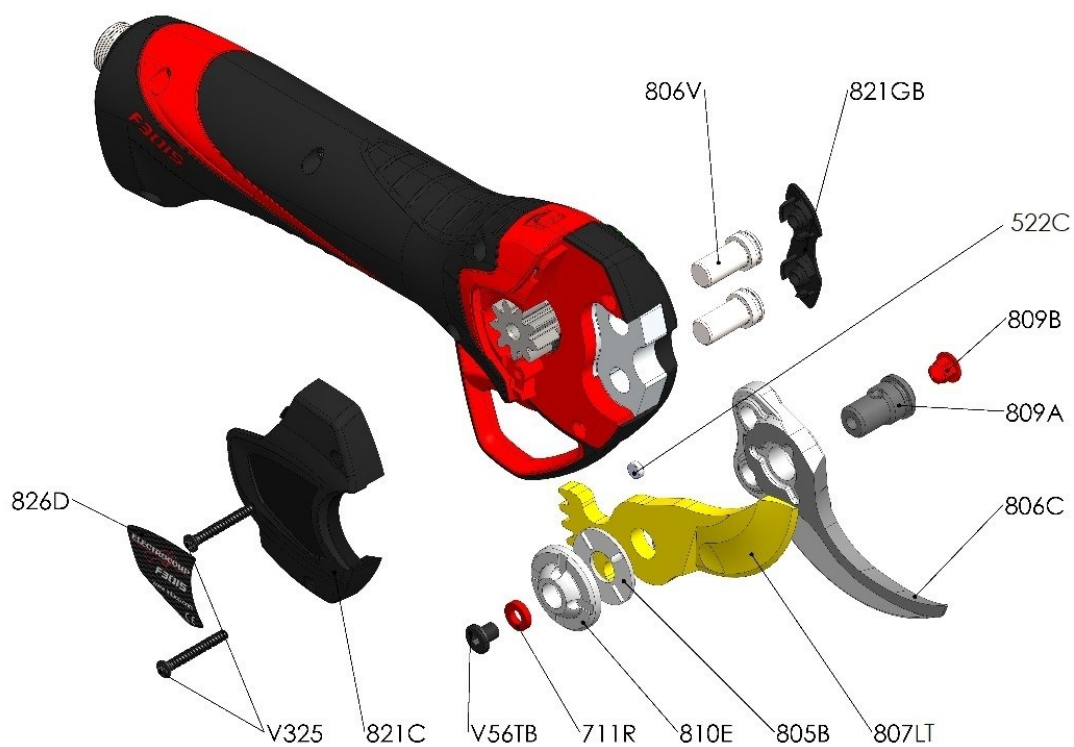


Illustrazione KS3015

Ref	Qty	Codice	Descrizione
V325	2	INF. V325	VITE 3X25
826D	1	INF. 826D	ETICHETTA F3015
821C	1	INF. 821C	CARTER REMOVIBILE F3015
V56TB	1	INF. V56TB	VITE M5X6 CHC PER FISSAGGIO PERNO F3010- KIT MEDIO
711R	1	INF. 711R	OR PER DADO F3010
810E	1	INF. 810E	DADO LAMA F3015
522C	1	INF. 522C	CALAMITA PER GRILLETTO
805B	1	INF. 805B	CUSCINETTO A RULLI
807LT	1	INF. 807LT	LAMA F3015 TIN
806C	1	INF. 806C	CONTROLAMA F3015
809A	1	INF. 809A	PERNO LAMA F3015
809B	1	INF. 809B	INGRASSATORE F3010 / F3015 / F3020
821GB	1	INF. 821GB	TAPPO VITE CONTROLAMA F3015
806V	2	INF. 806V	VITE CONTROLAMA