

FORESTER FORESTER 3000/4500



Documenti

FORESTER

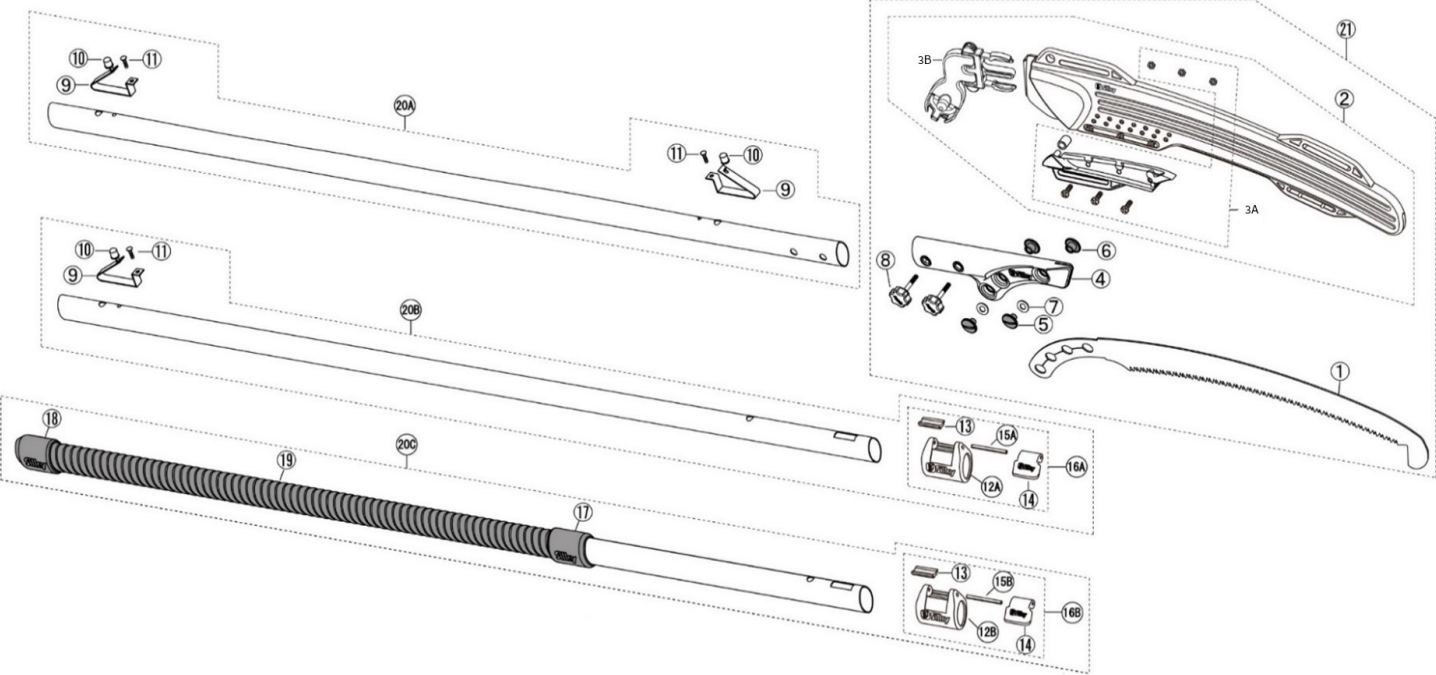


Illustrazione FORESTER

Ref	Qty	Codice	Descrizione
1		KSI027438	LAMA FORESTER 380-7.5
2		KZSI2730042	COVER FORESTER NEW
3A		KZSI27301	INSERTO IN PLASTICA
3B		KZSI2730032	CLIP
4		KSI327003N	PIPA FISSAGGIO LAMA PER ZUBAT/NOBITA
5-6-7		KSI310540	SET BULLONI GOMTARO/ZUBAT/IBUKI/NOBITA
8		KZSI2720432	POMELLO FISSAGGIO PIPA SU ASTA ZUBAT
9		KZSI3700478	"MOLLA BOTTONCINO HAYATE/ HAYAUCHI/ TODOKU/ ZUBAT/ FORESTER"
10		KZSI3650438	BOTTONCINO LONGBOY/ZUBAT
11		KZSI3700477	"VITE DI FISSAGGIO PER MOLLA HAYATE/HAYAUCHI/LONGBOY/ZUBAT"
13		KZSI327004	DISTANZIALE LOCK SYSTEM ZUBAT
15		KZSI1770484	PERNO LOCK SISTEM <input type="checkbox"/> in esaurimento <input type="checkbox"/>
16A		KZSI27302	LOCK-SYSTEM "S" SUGOI/ BIGBOY/ YAMABIKO/ TSURUGI/ GOMTARO/ FORESTER
16B		KZSI27303	LOCK-SYSTEM "L" FORESTER 3000 - 4500
17		KZSI2730402	MANICOTTO IN GOMMA
18		KZSI2730403	TAPPO DI GOMMA
19		KZSI2730401	NASTRO IMPUGNATURA DI GOMMA
20A		KZSI2730022	ASTA SUPERIORE FORESTER 3000
		KZSI2730026	ASTA SUPERIORE FORESTER 4500
20B		KZSI2730023	ASTA CENTRALE FORESTER 3000
		KZSI2730027	ASTA CENTRALE FORESTER 4500
20C		KZSI2730012	ASTA INFERIORE FORESTER 3000
		KZSI2730014	ASTA INFERIORE FORESTER 4500
21		KSI071238	LAMA COMPLETA FORESTER